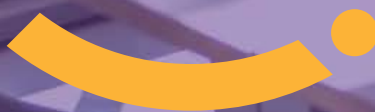




**INFORME DE PRODUTOS COLETIVO
EMPRESARIAL COMPULSÓRIO -
SINDEPRES VISTORIADORES**

VERSÃO II - JANEIRO 2024



samp, **up.health**
ADMINISTRADORA DE BENEFÍCIOS

UP HEALTH EMPRESARIAL - COMPULSÓRIO				
FAIXA ETÁRIA	AMBULATORIAL I ES (TITULAR)	AMBULATORIAL I ES (DEPENDENTES)	VITAL COM COPART QC	ESSENCIAL VIX COM COPART QC
	-	-	ENFERMARIA	ENFERMARIA
	475.603/16-7	475.603/16-7	485.448/20-9	483.133/19-1
00 - 18 anos	96,11	96,11	123,56	145,17
19 - 23 anos	96,11	96,11	123,56	145,17
24 - 28 anos	96,11	96,11	123,56	145,17
29 - 33 anos	96,11	96,11	123,56	145,17
34 - 38 anos	96,11	96,11	123,56	145,17
39 - 43 anos	96,11	96,11	123,56	145,17
44 - 48 anos	96,11	164,97	301,48	354,21
49 - 53 anos	96,11	164,97	301,48	354,21
54 - 58 anos	96,11	164,97	301,48	354,21
59 anos acima	96,11	164,97	735,61	864,27

FAIXA ETÁRIA	ESSENCIAL VIX COM COPART QP	IDEAL ES COM COPART QC	IDEAL ES COM COPART QP	SUPERIOR MAIS COM COPART QC
	APARTAMENTO	ENFERMARIA	APARTAMENTO	ENFERMARIA
	483.132/19-2	484.956/20-6	484.955/20-8	489.562/21-2
00 - 18 anos	189,72	199,57	267,17	197,51
19 - 23 anos	189,72	199,57	267,17	197,51
24 - 28 anos	189,72	199,57	267,17	197,51
29 - 33 anos	189,72	199,57	267,17	197,51
34 - 38 anos	189,72	199,57	267,17	197,51
39 - 43 anos	189,72	199,57	267,17	197,51
44 - 48 anos	462,91	486,96	651,05	481,93
49 - 53 anos	462,91	486,96	651,05	481,93
54 - 58 anos	462,91	486,96	651,05	481,93
59 anos acima	1.129,51	1.188,15	1.588,54	1.175,90

FAIXA ETÁRIA	SUPERIOR MAIS COM COPART QP	ESSENCIAL SUL COM COPART QC	ESSENCIAL SUL COM COPART QP	SAMP NACIONAL COM COPART QC
	APARTAMENTO	ENFERMARIA	APARTAMENTO	ENFERMARIA
	489.358/21-4	483.131/19-4	483.130/19-6	487.129/20-4
00 - 18 anos	253,61	120,44	154,16	187,52
19 - 23 anos	253,61	150,55	192,70	234,40
24 - 28 anos	253,61	165,60	211,98	257,84
29 - 33 anos	253,61	185,47	237,41	280,78
34 - 38 anos	253,61	213,30	273,02	332,10
39 - 43 anos	253,61	245,29	313,98	381,91
44 - 48 anos	618,80	294,35	376,76	458,29
49 - 53 anos	618,80	373,83	478,50	582,03
54 - 58 anos	618,80	485,97	622,04	756,64
59 anos acima	1.509,88	719,24	920,63	1.119,83

FAIXA ETÁRIA	SAMP NACIONAL COM COPART QP	EXECUTIVO NACIONAL COM COPART QC	EXECUTIVO NACIONAL COM COPART QP	SUPERIOR COM COPART QC
	APARTAMENTO	ENFERMARIA	APARTAMENTO	ENFERMARIA
	487.128/20-6	487.130/20-8	487.131/20-6	483.127/19-6
00 - 18 anos	240,99	238,94	286,65	228,87
19 - 23 anos	301,24	298,67	358,32	228,87
24 - 28 anos	331,36	328,54	394,15	228,87
29 - 33 anos	371,13	367,97	441,45	228,87
34 - 38 anos	426,79	423,16	507,67	228,87
39 - 43 anos	490,81	486,63	583,82	228,87
44 - 48 anos	588,98	583,96	700,59	558,43
49 - 53 anos	748,00	741,63	888,75	558,43
54 - 58 anos	972,40	964,12	1.156,66	558,43
59 anos acima	1.439,15	1.426,90	1.711,86	1.362,58

FAIXA ETÁRIA	SUPERIOR COM COPART QP
	APARTAMENTO
	483.128/19-4
00 - 18 anos	294,01
19 - 23 anos	294,01
24 - 28 anos	294,01
29 - 33 anos	294,01
34 - 38 anos	294,01
39 - 43 anos	294,01
44 - 48 anos	717,39
49 - 53 anos	717,39
54 - 58 anos	717,39
59 anos acima	1.750,43

TABELA DE COPARTICIPAÇÃO	
PRODUTOS: SUPERIOR MAIS COM COPART QC E SUPERIOR MAIS COM COPART QP	
PROCEDIMENTOS	VALOR
Consultas Eletivas	R\$30,00
Consultas em pronto atendimento	R\$45,00
Sessão de fisioterapia	R\$10,00
Sessões de psicologia, nutrição, fonoaudiologia, acupuntura e terapia ocupacional	R\$5,00
Procedimentos ambulatoriais tipo I (de R\$5,00 a R\$10,00)	R\$2,50
Procedimentos ambulatoriais tipo II (de R\$10,01 a R\$20,00)	R\$5,00
Procedimentos ambulatoriais tipo III (de R\$20,01 a R\$30,00)	R\$10,00
Procedimentos ambulatoriais tipo IV (de R\$30,01 a R\$50,00)	R\$15,00
Procedimentos ambulatoriais tipo V (de R\$50,01 a R\$100,00)	R\$25,00
Procedimentos ambulatoriais tipo VI (superior a R\$100,01)	R\$40,00

PRODUTOS: ESSENCIAL SUL COPART QP, ESSENCIAL SUL COPART QC, ESSENCIAL VIX COM COPART QC, ESSENCIAL VIX COM COPART QP, IDEAL COM COPART QC, IDEAL COM COPART QP, SUPERIOR COM COPART QC, SUPERIOR COM COPART QP E VITAL COM COPART QC	
PROCEDIMENTOS	VALOR
Consultas Eletivas	R\$30,00
Consultas em pronto atendimento	R\$40,00
Sessão de fisioterapia	Isento
Sessões de psicologia, nutrição, fonoaudiologia, acupuntura e terapia ocupacional	Isento
Procedimentos ambulatoriais tipo I (de R\$5,00 a R\$10,00)	Isento
Procedimentos ambulatoriais tipo II (de R\$10,01 a R\$20,00)	Isento
Procedimentos ambulatoriais tipo III (de R\$20,01 a R\$30,00)	Isento
Procedimentos ambulatoriais tipo IV (de R\$30,01 a R\$50,00)	Isento
Procedimentos ambulatoriais tipo V (de R\$50,01 a R\$100,00)	Isento
Procedimentos ambulatoriais tipo VI (superior a R\$100,01)	Isento

PRODUTOS: EXECUTIVO NACIONAL COM COPART QC, NACIONAL COM COPART QP E NACIONAL COM COPART QP		
PROCEDIMENTOS	VALOR COPARTICIPAÇÃO	
	REDE PRÓPRIA	REDE CREDENCIADA
Consultas	30%	30%
Exames	30%	30%

As cobranças estão limitadas a R\$200 (duzentos reais) por beneficiário/mês.

ENTIDADE CONVENIADA

SINDEPRES

Sindicato das empresas de prestação de serviços

QUEM PODE ADERIR

Empregados e Trabalhadores de Empresas Prestadoras de Serviços de Vistorias Veicular Ambiental, Vistoria Prévia e Vistoria em Geral e Empregados Trabalhadores de Empresas de Inspeção Veicular em Geral

TAXA DE MENSALIDADE ASSOCIATIVA

R\$10,00

EMPRESA

- a) Termo de Adesão - 3 Vias assinadas;
 - b) GFIP;
 - c) Contrato Social;
 - d) CNPJ;
 - e) RG e CPF do Sócio Responsável;
 - f) Ficha de Filiação.
-

ADESÃO DE TITULARES

- a) Termo de Inclusão;
 - b) Declaração de Saúde;
 - c) Carta de orientação ao Beneficiário (Aplica-se em contratos com número de participantes inferior a 30 (trinta) vidas);
 - d) Comprovante de vínculo com a empresa.
-

ADESÃO DE DEPENDENTES

- a) Cônjuge : certidão de casamento, CPF e RG;
- b) Companheiro(a) : escritura pública de União Estável, CPF e RG;
- c) Filho(a), adotivo ou não, até 18 anos e se universitário até 24 anos incompletos, sempre solteiros; certidão de nascimento, RG e CPF;
- d) Menor que por força de decisão judicial, se ache sob guarda ou tutela do beneficiário titular.

CRONOGRAMA DE VIGÊNCIA

<input type="checkbox"/> Dia 01 de cada mês (vencimento todo dia 10 do mês)	<input type="checkbox"/> Imediata D7 ____/____/____
---	--

DATA DE ADESÃO	DATA DE VIGÊNCIA	DATA DE VENCIMENTO	MOVIMENTAÇÃO
Entre os dias 01 e 15	Dia 01 do mês subsequente	Todo dia 10 de cada mês	Até o dia 10
Imediata D7	7 dias da data de assinatura		

TABELA DE CARÊNCIAS

GRUPO	PROCEDIMENTOS	EXEMPLOS	CARÊNCIAS MAXIMAS Contrato	ADESÕES Até 29 vidas	ADESÃO Superior a 30 vidas por plano
1	Consulta Eletiva	Consultas médicas e não médicas em Consultórios	180 dias	Zero	Zero
2	Urgência e Emergência	Consultas de Urgência/Emergência em Hospitais ou Pronto Socorro incluindo os acidentados pessoais	24 horas	24 horas	Zero
3	Exames e Procedimentos Simples	Exames de Análises Clínicas comuns de Sangue (hemograma, sódio, potássio, etc); Exames comuns de Urina	180 dias	Zero	Zero
4	Exames e Procedimentos Especiais	Endoscopia Digestiva Alta; Ressonância Magnética; PET CT; Cintilografia; EcoDoppler; Ecocardiograma, Punções guiadas por agulha para retirada de corpo estranho; Gastrotomia Endoscópica; Ecoendoscopia ou Ultrassonografia Endoscópica.	180 dias	180 dias	Zero
5	Terapias Grupo I	Fisioterapias ou outras terapias em pacientes com necessidades de reabilitações específicas: cardíacas, queimados, após AVC, neuropatas, amputados.	180 dias	180 dias	Zero
6	Terapias Grupo II	Quimioterapias; Radioterapias; Hemodiálises; Diálises; Hemoterapias	180 dias	180 dias	Zero
7	Terapias Grupo III	Fisioterapias Gerais e inespecíficas como Psicoterapias, Fonoaudiologias, Nutrição e também os Métodos Especiais	180 dias	180 dias	Zero
8	Procedimentos Internação I	Internações Gerais	180 dias	180 dias	Zero
9	Procedimentos Internação II	Transplantes; Cirurgia Bariátrica; Internações Psiquiátricas; Cirurgias com utilização de Orteses e ou Próteses ligadas ao ato cirúrgico.	180 dias	180 dias	Zero
10	Procedimentos Internação III	Parto a termo	300 dias	300 dias	Zero

Atenção: As doenças ou lesões preexistentes permanecerão com o prazo de 24 (vinte e quatro) meses de aplicação de CPT (Cobertura Parcial Temporária) inalterado. Obs: O produto Ambulatorial I ES não participa dos grupos 8, 9 e 10.

Região	Hospital	Ambulatorial	Vital	Essencial Vix	Essencial Sul	Ideal ES	Superior Mais	Superior	Nacional	Executivo Nacional
Afonso Cláudio	Hospital São Vicente de Paulo	PS CON			PS INT CON	PS INT CON	PS INT CON	PS INT CON	PS INT CON	PS INT CON
Alegre	Casa de Caridade São José	PS			PS INT	PS INT	PS INT	PS INT	PS INT	PS INT
Anchieta	Movimento de Educação Promocional do ES	PS			PS INT	PS INT	PS INT	PS INT	PS INT	PS INT
Aracruz	Hospital São Camilo	PS		PS INT		PS INT	PS INT	PS INT	PS INT	PS INT
Boa Esperança	Hospital Rural de Boa Esperança	PS CON				PS INT CON	PS INT CON	PS INT CON	PS INT CON	PS INT CON
Cachoeiro de Itapemirim	Hospital Evangélico	PS CON			PS INT CON	PS INT CON	PS INT CON	PS INT CON	PS INT CON	PS INT CON
	Hospital Infantil São Francisco de Assis	PS			PS INT	PS INT	PS INT	PS INT	PS INT	PS INT
	Santa Casa de Cachoeiro de Itapemirim	PS CON			PS INT CON	PS INT CON	PS INT CON	PS INT CON	PS INT CON	PS INT CON
Cariacica	Hospital Meridional Cariacica							PS INT	PS INT	PS INT
	Hospital São Francisco							INT	PS INT	INT
Colatina	Casa de Saúde Santa Maria					INT	INT	INT	INT	INT
	Hospital São José					INT	INT	INT	INT	INT
	São Bernardo Apart Hospital	PS				PS INT	PS INT	PS INT	PS INT	PS INT
Domingos Martins	Fundação Hospitalar Domingos Martins	PS			PS INT	PS INT	PS INT	PS INT	PS INT	PS INT
Guaçuí	Santa Casa de Misericórdia de Guaçuí	PS			PS INT	PS INT	PS INT	PS INT	PS INT	PS INT
Guarapari	Hospital São Pedro			PS INT CON		PS INT CON	PS INT CON	PS INT CON	PS INT CON	PS INT CON
Itapemirim	Hospital Evangélico de Cachoeiro de Itapemirim	PS CON			PS INT CON	PS INT CON	PS INT CON	PS INT CON	PS INT CON	PS INT CON

Região	Hospital	Ambulatorial	Vital	Essencial Vix	Essencial Sul	Ideal ES	Superior Mais	Superior	Nacional	Executivo Nacional
Itarana	Hospital São Braz	PS				PS INT	PS INT	PS INT	PS INT	PS INT
Linhares	Hospital Rio Doce					PS INT	PS INT	PS INT	PS INT	PS INT
	Linhares Medical Center					PS INT	PS INT	PS INT	PS INT	PS INT
João Neiva	Hospital Sagrado Coração de Maria	PS CON				PS INT CON	PS INT CON	PS INT CON	PS INT CON	PS INT CON
Mimoso do Sul	Hospital Apóstolo Pedro	PS			PS INT	PS INT	PS INT	PS INT	PS INT	PS INT
Montanha	Hospital Nossa Senhora Aparecida	PS CON				PS INT CON	PS INT CON	PS INT CON	PS INT CON	PS INT CON
Muniz Freire	Santa Casa de Misericórdia Jesus Maria José	PS			PS INT	PS INT	PS INT	PS INT	PS INT	PS INT
Nova Venécia	Hospital São Marcos	PS CON				PS INT CON	PS INT CON	PS INT CON	PS INT CON	PS INT CON
Pedro Canário	Hospital Menino Jesus	PS CON				PS INT CON	PS INT CON	PS INT CON	PS INT CON	PS INT CON
Santa Maria de Jetibá	Hospital Evangélico de Santa Maria de Jetibá	PS				PS INT	PS INT	PS INT	PS INT	PS INT
Santa Teresa	Hospital Madre Regina Protmann	PS CON				PS INT CON	PS INT CON	PS INT CON	PS INT CON	PS INT CON
São Mateus	Hospital e Maternidade São Mateus	PS				PS INT	PS INT	PS INT	PS INT	PS INT
Serra	Vitória Apart Hospital	PS	PS INT	PS INT		PS INT	PS INT	PS INT	PS INT	PS INT
	Meridional Serra							INT	INT	INT
Vila Velha	Vila Velha Hospital						PS INT CON	PS INT CON	PS INT CON	PS INT CON
	Hospital São Luiz			PS INT				PS INT	PS INT	PS INT
	Meridional Praia da Costa			PS INT				PS INT	PS INT	PS INT
	Hospital Santa Mônica	PS	PS INT	PS INT		PS INT	PS INT	PS INT	PS INT	PS INT

Região	Hospital	Ambulatorial	Vital	Essencial Vix	Essencial Sul	Ideal ES	Superior Mais	Superior	Nacional	Executivo Nacional
	Hosp. Evangélico	PS CON		PS INT CON		PS INT CON	PS INT CON	PS INT CON	PS INT CON	PS INT CON
Venda Nova do Imigrante	Hospital Padre Máximo	PS CON			PS INT CON	PS INT CON	PS INT CON	PS INT CON	PS INT CON	PS INT CON
Vitória	Ass. dos Funcionários Públicos do ES – AFPEs	PS		PS INT		PS INT	PS INT	PS INT	PS INT	PS INT
	Santa Casa de Misericórdia de Vitória	PS		PS INT		PS INT	PS INT	PS INT	PS INT	PS INT
	Hospital Santa Paula	PS		PS INT		PS INT	PS INT	PS INT	PS INT	PS INT
	Meridional Vitória					INT		INT	INT	INT
	Hospital Mata da Praia (Hospital de Olhos)					INT	INT	INT	INT	INT
	Hospital Santa Rita								PS INT	PS INT

PS - PRONTO SOCORRO INT - INTERNAÇÃO CON - CONSULTA

Região	Hospital	Nacional	Executivo Nacional
São Paulo	A.C. Camargo	✓	
	Hospital Alemão Oswaldo Cruz	✓	
	Hospitais BP e BP Mirante		✓
	Rede DOR São Luiz		✓
	Hospital São Camilo	✓	
	Hospital Sírio-Libanês		✓
	Hospital COPA DOR (São Luiz)		✓
	Hospital Israelita Albert Sabin	✓	
Rio de Janeiro	Hospitais Integrados da Gávea		✓
	Hospital Quinta DOR (São Luiz)	✓	
	Hospital Vital	✓	
	Mater Dei	✓	
Belo Horizonte	PHD Pace Hospital Dia		✓
	Vera Cruz	✓	



CONSULTE SEU CORRETOR!

ANS n° 42.212-6

ANS n° 34.203-3